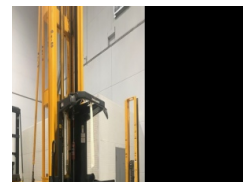
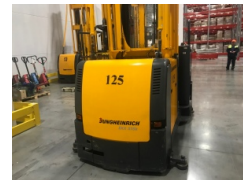
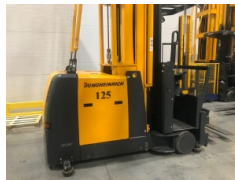


## Узкопроходный штабелёр Jungheinrich EKX 515 Б/У



Производитель: [Jungheinrich](#)

1 850 000 руб.

В наличии

Количество:

1

### Характеристики

Производитель	Германия
Вид штабелёра	Самоходный
Тип двигателя	Электрический
Грузоподъёмность	1200 кг
Высота подъёма	12530 мм
Остаточная грузоподъёмность	750 кг
Длина вил	1100 мм

Центр тяжести	600 мм
Ширина рабочего коридора (AST)	1720 мм
Вес	10247 кг
Вес (вместе с АКБ)	10247 кг
Вес (без АКБ)	7960 кг
Состояние АКБ	восстановленная
Год выпуска АКБ	2015
Платформа для оператора	Есть
Кабина для оператора	Есть
АКБ (вольтаж/ёмкость)	80V
Зарядное устройство	В комплекте
Год выпуска	2010
Зарядное устройство	есть
Техническое состояние	отличное

Тип мачты:	Трех секционная G+S120 1075 DZ
Высота основного подъема вил (h3):	10750 мм
Высота дополнительного подъема (h9):	1780 мм
Высота вил в опущенном состоянии:	50 мм
Высота вил в поднятом состоянии:	12530мм
Высота платформы в опущенном состоянии (h7):	430 мм
Высота платформы в поднятом состоянии (h12):	10750 мм
Исполнение штабелера:	Каретка с дополнительным подъемом вил

## Описание

Узкопроходный штабелёр Jungheinrich EKX 515.

В наличии в Москве на складе 2 единицы. Прошли полную предпродажную подготовку.

Доставляем по всей России.

Эргономичный и эффективный в работе узкопроходной агрегат для сбора заказов обладает уникальной возможностью обработки объектов с трех сторон. Высота подъема в 12530 мм и максимальный показатель грузоподъемности в полторы тонны позволяют легко и быстро работать с товарами, расставленными на высотных стеллажах. Это особенно актуально в условиях перегруженных складов с совсем неширокими проездами.

Аппарат выпущен в 2008 году, но благодаря проведению профессиональной предпродажной подготовки находится в отличном техническом состоянии. Применение в конструкции современных электрических синхронных двигателей помогает добиться хорошей производительности с одновременным понижением расходов электроэнергии. В машине использованы оригинальные аккумуляторные батареи, которые могут работать до двух смен без подзарядки.

Компактная операторская кабина оборудована комфортным сиденьем, выполненным таким образом, что человек не устает и спустя несколько часов непрерывного сидения. Главным преимуществом узкопроходных штабелеров Jungheinrich EKX 515 является надежность, удобство в использовании в сочетании с высоким уровнем КПД. Наши специалисты помогут ввести в эксплуатацию и предоставят сервисное обслуживание техники.

Перечень работ по восстановлению узкопроходных штабелёров:

1. Большинство деталей ходовой части и рабочего оборудования ремонтируются по мере необходимости, а затем окрашиваются. Все наклейки заменяются.
2. Электродвигатель очищается при помощи сухого льда. Проверяется система привода, при необходимости производится замена подшипников (сенсорного подшипника).

Масло в редукторе подлежит замене.

3. В процессе обслуживания тормозной системы заменяются все поврежденные и изношенные детали.
4. Замене подлежат все колеса и оси. Подшипники, болты и амортизаторы восстанавливаются.
5. Восстанавливаются рычаг, рулевой механизм и рукоять управления. Окрашиваются все детали рулевого управления, изношенные детали заменяются.
6. Выполняется техническое обслуживание подъемной части. Восстанавливаются вилы и цилиндры подъема, при необходимости заменяются уплотнения. Детали окрашиваются.
7. В процессе восстановления гидравлической системы заменяются масло и фильтры.
8. Тщательной проверке подвергаются все разъемы электрической системы, задаются стандартные параметры. При необходимости прокладываются новые провода.
9. Профессиональное восстановление аккумуляторных батарей предусматривает в основном проверку, чистку, окраску и тестовую зарядку. Выполняются необходимые ремонтные работы и замена элементов. Процесс восстановления завершается проверкой изоляции и приклеиванием наклеек после окончательной проверки. В результате гарантируется остаточная емкость аккумуляторной батареи на уровне не менее 80%. Зарядное устройство проверяется на соответствие требованиям стандартов VDE 0701 и VDE 0702, а также стандарта ВСУ АЗ по проверке изоляции. Устраняются незначительные неисправности.

## СЕРВИСНОЕ ОБСЛУЖИВАНИЕ



Приобретая технику в SKYG, Вы всегда сможете получить качественное сервисное и гарантийное обслуживание в нашем центре или в любой точке страны у наших представителей, а также любые запчасти со скидкой для постоянных клиентов.



## АРЕНДА СКЛАДСКОЙ ТЕХНИКИ

У нас Вы можете взять в аренду любую представленную в каталоге модель техники. Гибкая система скидок и срока аренды позволят сэкономить значительную сумму.

## ОТПРАВЛЯЕМ ВО ВСЕ РЕГИОНЫ РФ



Обратившись в SKYG, Вы получите возможность доставки складской техники и оборудования в любую точку нашей страны + грамотное и быстрое оформление всех необходимых сопроводительных документов на технику.



**SG Sky-Group**  
Все для склада  
ПРОФЕССИОНАЛЬНАЯ ТЕХНИКА ДЛЯ СКЛАДА  
НОВАЯ И Б/У

- Складская Техника
- Штабелёры
- Тележки
- Погрузчики

- Аренда
- Продажа
- Сервис
- Запчасти

[www.skyg.ru](http://www.skyg.ru)  
8 (495) 221-11-63  
8 (800) 500-41-28  
[info@skyg.ru](mailto:info@skyg.ru)